

芦屋市浜風町



MORES®

未来をえがくと「家」になる。

新築一戸建PROJECT

MAP&LOCATION

地図&周辺環境



現地にお越しの方は「芦屋市浜風町10-5」でご検索ください。



潮芦屋ビーチ お車で8分
夏場は駐車場待ちがでるほどの人気スポット。釣りや潮干狩り、ビーチバレーなどが楽しめます。またサマーカーニバルの花火大会やビーチフットボールなどのイベントも行われます。



芦屋マリーナ お車で5分
「日本が世界に誇れるマリーナ」をコンセプトに、マリーナジャパンによって運営されている芦屋マリーナ。の近くには結婚式場やレストランなどお洒落なスポットがたくさんあります！

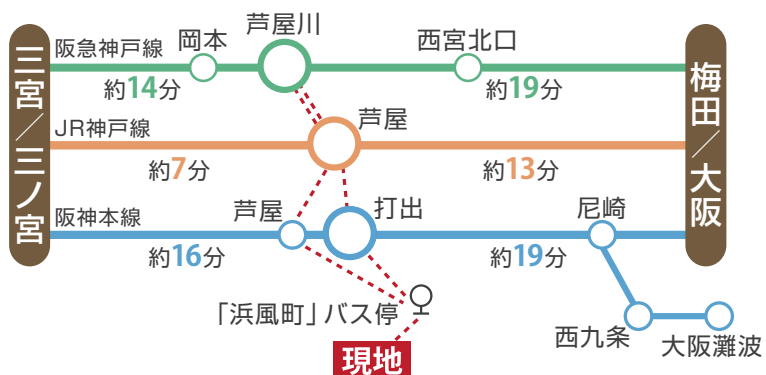


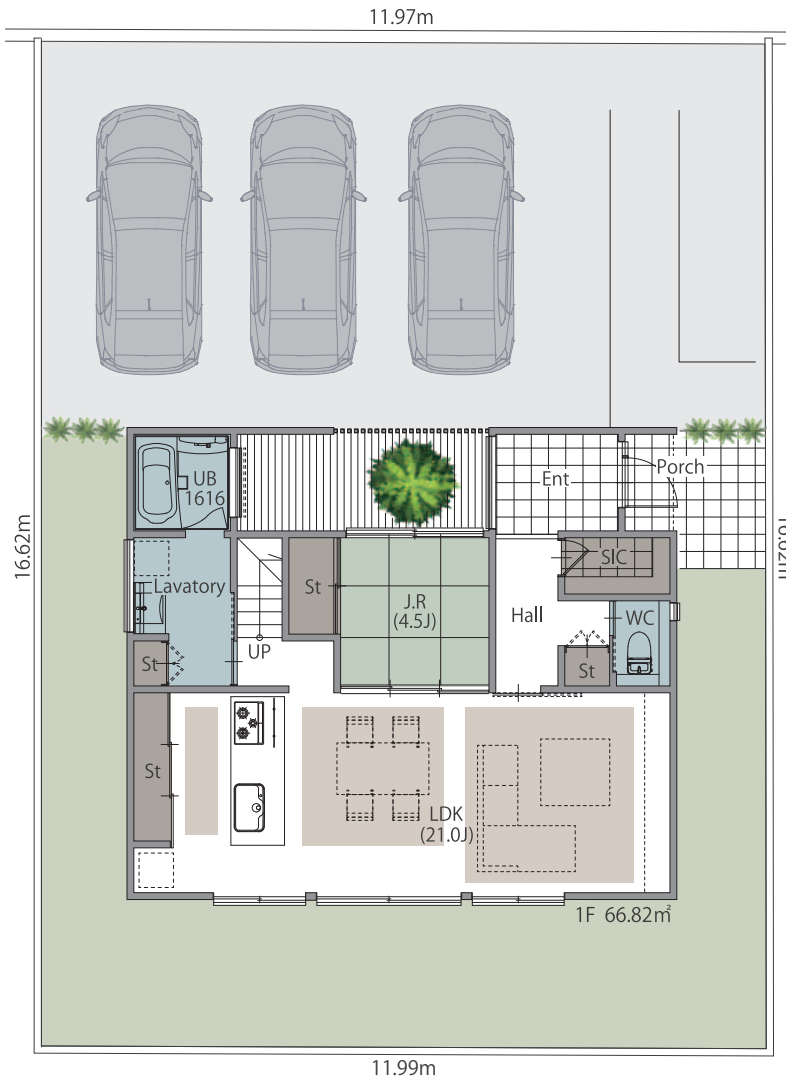
スパ水春 お車で6分
潮芦屋温泉 スパ水春は13種類の温泉、岩盤浴にエステやヨガが楽しめるスポットです。マッサージやレストランもあるので疲れた体を癒して一日中遊べます！

- 駅 …………… 阪神本線「打出」駅：徒歩約23分（1800m）
- ショッピング …………… グルメシティ：徒歩約4分（350m）
コーヨー：徒歩約16分（1300m）
ツルハドラッグ：徒歩約1分（85m）
- 学校 …………… 【保育所】新浜保育所：徒歩約9分（700m）
【小学校】浜風小学校：徒歩約2分（160m）
【中学校】潮見中学校：徒歩約11分（850m）
- 銀行・郵便局 …………… 尼崎信用金庫：徒歩約16分（1300m）
芦屋高浜郵便局：徒歩約4分（350m）

ACCESS

阪神・JR・阪急へのアクセスがとっても便利です。





4 LDK+3CAR SPACE

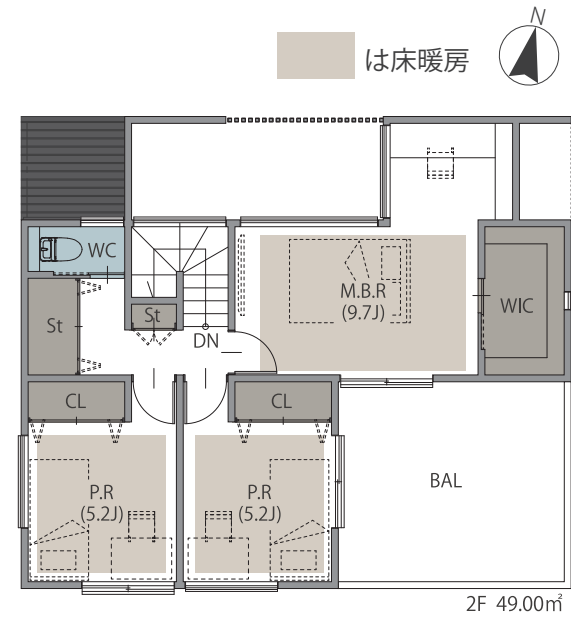
土地面積 (約60.23坪) 199.14m²

建物面積 (約35.03坪) 115.82m²

土地+建物セット価格 (税込)

5,980 万円

※現況により変更になる場合がございます。
※特殊外構・植栽は別途費用がかかります。



article explanation

物件概要

- 名称 / モレスの家 浜風町プロジェクト
- 所在地 / 芦屋市浜風町10-5 (旧住居表示)
- 交通 / 阪神打出駅 徒歩約23分
- 用途地域 / 第1種低層住居専用地域
- 地目 / 宅地
- 建蔽率 / 40%
- 容積率 / 80%
- 接道 / 北側公道 約6.40m
- 学区 / 浜風小学校・潮見中学校
- 総区画数 / 限定 1 区画
- 土地権利 / 所有権